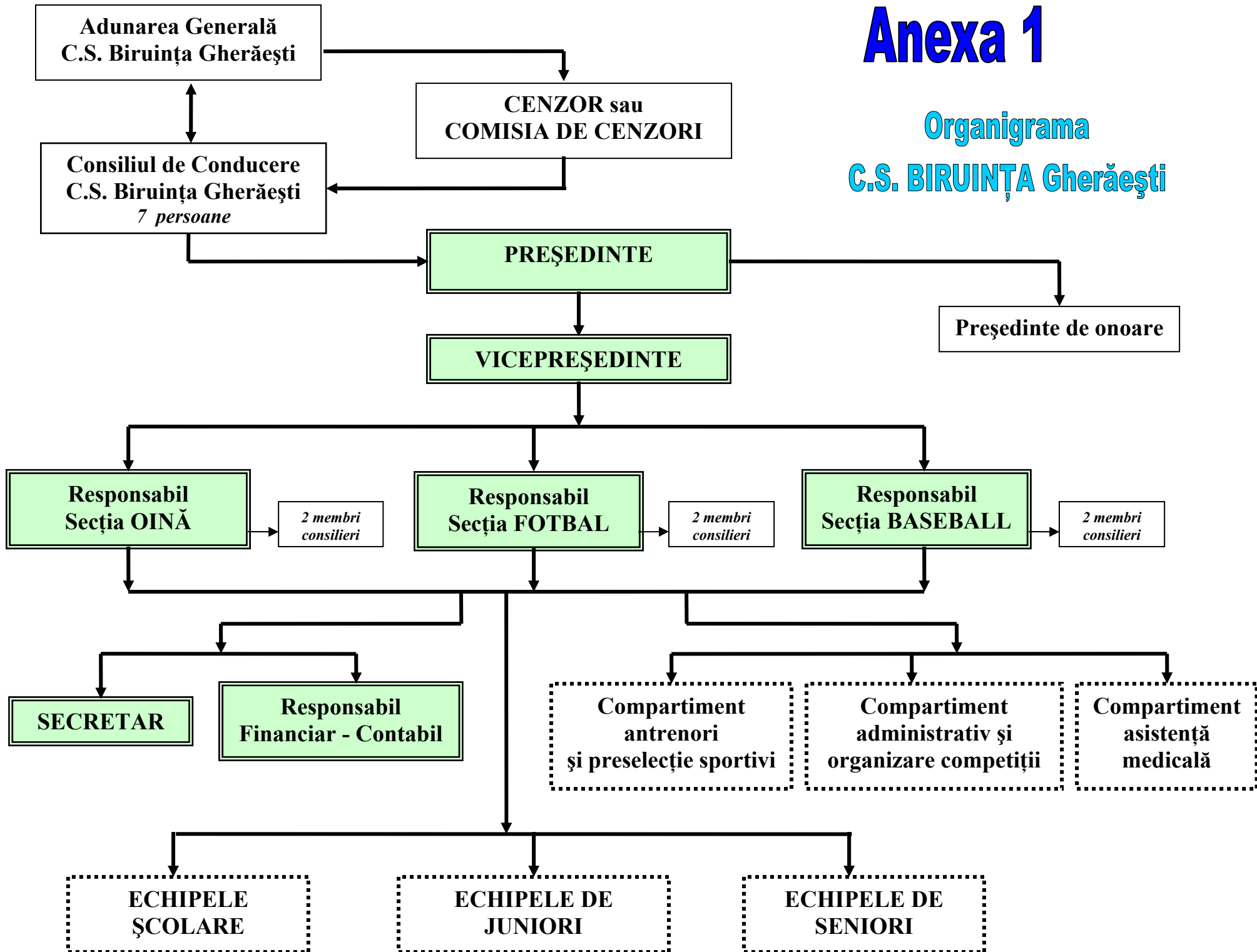


# Anexa 1

## Organigrama C.S. BIRUINȚA Gherăești



## **CONSILIUL DE CONDUCERE**

*Președinte*

Andrei A. Adrian

*Vicepreședinte*

Blaj V. Mihai

*Responsabil Secția Oină*

Gherguț V. Adrian

*Responsabil Secția Fotbal*

Dîscă V. Ioan

*Responsabil Secția Baseball*

Blaj M. Sebastian

*Secretar*

Blaj A. Cecilia-Alina

*Responsabil Financiar – Contabil*

Budău A. Ștefan